



# de

das elektrohandwerk

Vorsprung ▪ Wissen ▪ Mehrwert

## Aktuelle Normen im Fokus

»de«-Expertenrunde  
Praxisprobleme

20

## Lichttechnische Planung

Projektierung von Sicherheits-  
beleuchtungsanlagen

42

## Betriebsübergabe

Finanzierung des Kaufs  
eines Unternehmens

56

[www.safetytest.de](http://www.safetytest.de)



# SAFETY<sup>TEST</sup>

## EIN GERÄT FÜR ALLES EINE APP FÜR ALLES.

PRÜFEN WAR NOCH NIE SO EINFACH

### SAFETYTEST 1IT+ & Remote-Master App



### ALLE PRÜFUNGEN

Anlagen  
Geräte  
Maschinen  
Arbeitsmittel jeder Art



### PRÜFNORMEN

DIN VDE 0100-600  
DIN VDE 0105-100  
DIN VDE 0113-1  
DIN VDE 0751  
uvm.



### BEDIENUNG

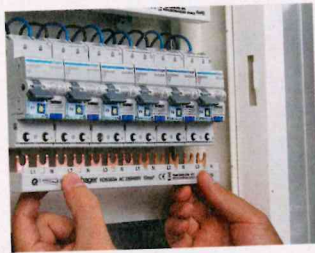
1-Click Sync über  
Cloud.  
Dokumentation  
so einfach wie nie  
zuvor.





## Schneller verdrahten

### Senk- und waagerechte Phasenschielen



Die senkrechten und waagerechten Phasenschielen für Bemessungsströme bis 63 A von Hager eignen sich für die Reihenverdrahtung von Schutzgeräten. Mit den senkrechten Phasenschielen kann die Verdrahtung von Hutschiene zu Hutschiene wahlweise von links oder rechts erfolgen.

Mit einer Phasenschiene und einer Einspeiseverdrahtung lassen sich bis zu drei Hutschienen versorgen. Die waagerechten Phasenschielen mit beschrifteter Phasenreihenfolge für bis zu zwölf Module ermöglichen die schnelle und sichere Einspeisung von Modulargeräten auf der Hutschiene; 2- und 4-polige Geräte können dabei kombiniert und einzelne Geräte ausgetauscht werden. Damit eignen sich die waagerechten Phasenschielen gut für die Querverdrahtung mehrpoliger FI/LS-Schalter.

Mehr Infos online:  
[www.elektro.net/121075](http://www.elektro.net/121075)

## Kompaktes Deckengerät

### Rastermaß-Kassette mit Luftreinigung



Die 60x60-Rastermaß-Kassetten der Panasonic Klimasysteme für kommerzielle Anwendungen sind nun serienmäßig mit der filterfreien Luftreinigungstechnologie »nanoex« ausgestattet. Die Kassetten bieten eine Lösung für die Klimatisierung und Luftreinigung in größeren Räu-

men. Lieferbar sind die Geräte mit Leistungen von 2,0kW bis 6,0kW. Sie lassen sich in Dual-, Trio- und Quattro-Systemen der Klimasysteme »Paci« einsetzen. Die Deckenkassetten dieses Systems kann man über die »Panasonic AC Smart Cloud« via Internet steuern und über die »AC Service Cloud« überwachen und warten. Die Innengeräte ersetzen auch die Deckenkassetten der Raumklimageräteserie, bei denen bis zu fünf Geräte an ein Außengerät angeschlossen werden können.

Mehr Infos online:  
[www.elektro.net/121150](http://www.elektro.net/121150)

## Kontrollierte Wohnraumlüftung im Eigenheim

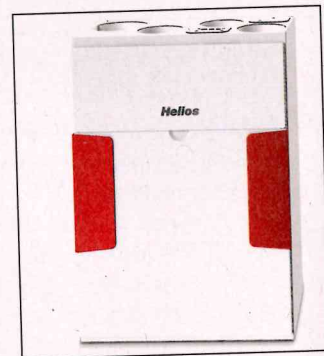
### Lüftungsgerät mit variablen Bedienkonzept

Mit der Einführung des Lüftungsgerätes »KWL 250 W« erweitert Helios Ventilatoren seine neue, moderne KWL-Gerätegeneration um eine weitere Baugröße. Dank eines maximalen Volumenstroms von 250 m<sup>3</sup>/h eignet es sich für den Einsatz in Reihenhäusern, Doppelhaushälften sowie kleineren und mittleren Einfamilienhäusern mit einer

Wohnfläche von ca. 110m<sup>2</sup> bis 190m<sup>2</sup>. Aufgrund der kompakten Bautiefe von nur 392 mm findet das Gerät auch in Geschosswohnungen seinen Einsatz. Das »KWL 250 W« verfügt über ein universelles Gehäuse sowie einen flexiblen Zuluft-Anschluss – optional auf der Geräteober- bzw. Geräteunterseite. Dank der modernen Steuerung »Easy Controls

3.0« ist es intuitiv bedienbar, lässt sich einfach an die Bedürfnisse der Anwender anpassen und kann per Touch-Bedienelement, internem Webserver oder ortsunabhängig per Cloud bedient werden. Integrierte LAN- und Modbus-Schnittstellen sind standardmäßig enthalten.

Mehr Infos online:  
[www.elektro.net/121147](http://www.elektro.net/121147)



## Durchblick im Förderdschungel

### Infopaket zur Bundesförderung



Ein Informationspaket zu allen Fragen rund um die Bundesförderung für effiziente Gebäude (BEG) bietet Mitsubishi Electric. In Broschüren und online

werden Möglichkeiten der Förderung umweltschonender Heiz- und Kältetechnik in Wohn- und Nichtwohngebäuden erläutert. Was muss bei der Beantragung der Förderung unbedingt beachtet werden? Wer kann von den Zuschüssen profitieren? Was ist ein iSFP? Unter welchen Rahmenbedingungen werden auch Großanlagen wie Kaltwassersätze gefördert? Antworten darauf und weitere Fakten rund um die BEG bieten die Informationsunterlagen des Unternehmens.

Mehr Infos online:  
[www.elektro.net/121064](http://www.elektro.net/121064)

## Baukastensystem erweitert

### Regelung für Deckenstrahlplatten



Sein Baukastensystem für Deckenstrahlplatten hat RMBH um drei Boxen erweitert. In »Box 11« sind folgende Komponenten enthalten: ein druckunabhängiges Regelventil mit einer Durchflussmenge von 1201 bis 12001 Wasser, ein Strangabsperrventil

mit Entleerungsanschluss, ein 230-V-Thermostellantrieb und vier Gewindenippel. Eine Lösung für die Raumregelung wird die »Box 12« enthalten. Sie besteht aus einem programmierbaren Raumthermostat und einem Strahlungssensor zur Ermittlung der Strahlungstemperatur. Für kleine Projekte und Anwendungen, die keine aufwendige Regelung benötigen, ist die »Box 13« vorgesehen: ein einfaches elektronisches Thermostat mit Drehregler.

Mehr Infos online:  
[www.elektro.net/121148](http://www.elektro.net/121148)